

# SSL-VPN 利用者マニュアル Windows

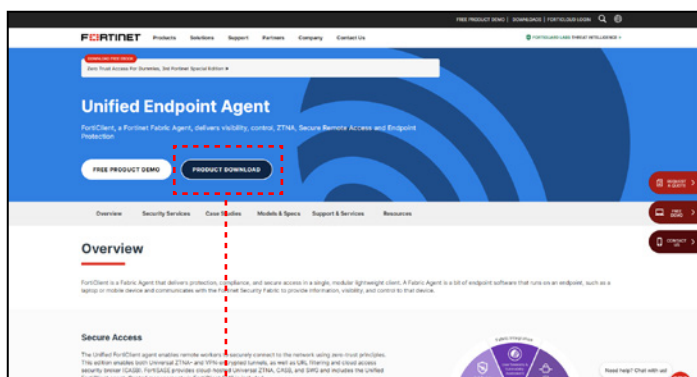


第3版  
2025.11.01



# 1. FortiClient のインストール手順

1

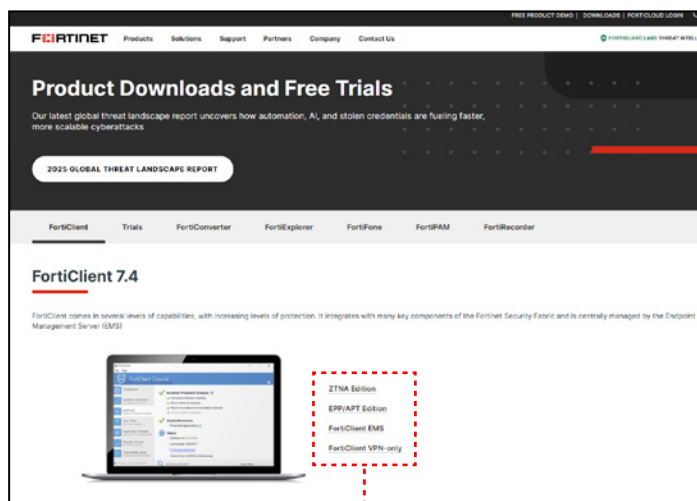


<https://forticlient.com/#download>

上記ウェブサイトへアクセスし、「PRODUCT DOWNLOAD」をクリック



2

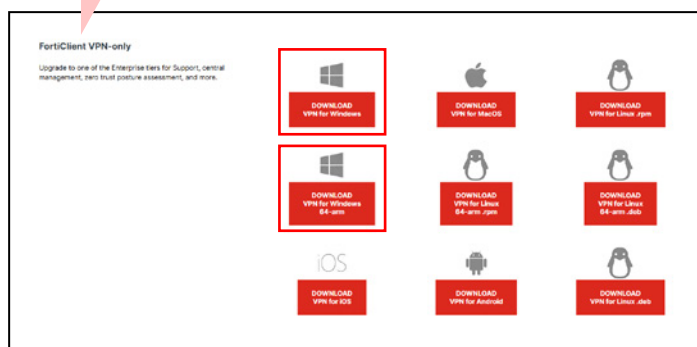


「FortiClient VPN-only」をクリック



「FortiClient VPN-only」であることを確認してください

3



「FortiClient VPN-only」の OS 一覧から、該当する方をクリック

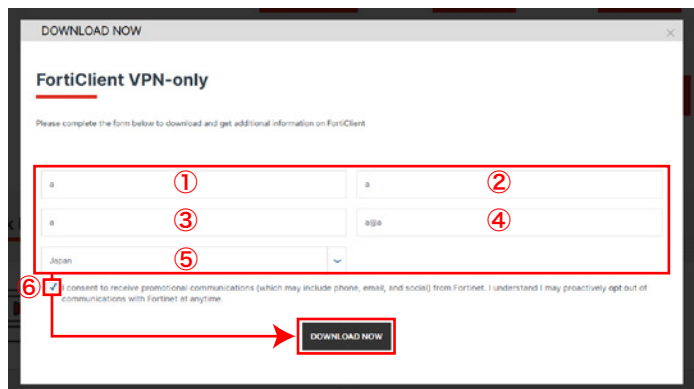
通常の Windows (x64 版) の場合

「DOWNLOAD VPN for Windows」をクリック

Arm 版 Windows の場合

「DOWNLOAD VPN for Windows 64-arm」をクリック

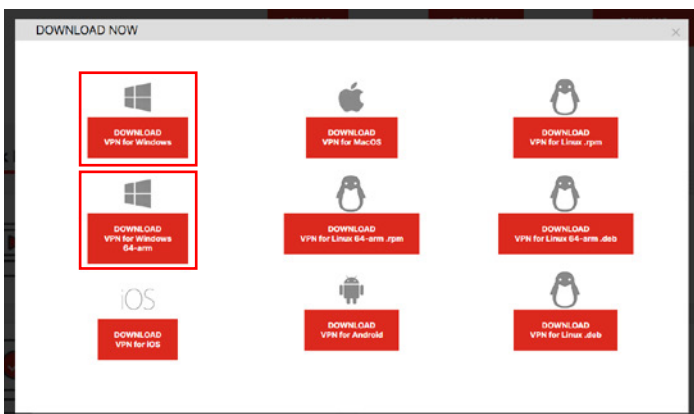
個人情報の入力を求められるため、  
以下のようにダミーの内容を入力して  
「DOWNLOAD NOW」をクリック



①First Name	a
②Last name	a
③Company	a
④Email Address	a@a ※@が含まれている必要があります。
⑤Country/Region	JAPAN
⑥チェックボックス	チェックを入れる

個人情報を入力しても、現時点で問題は確認されていませんが  
正しい情報を入力しなくてもダウンロードが可能のため  
ダミー内容の入力を推奨します。

OS 一覧から、該当する方をクリック



通常の Windows (x64 版) の場合

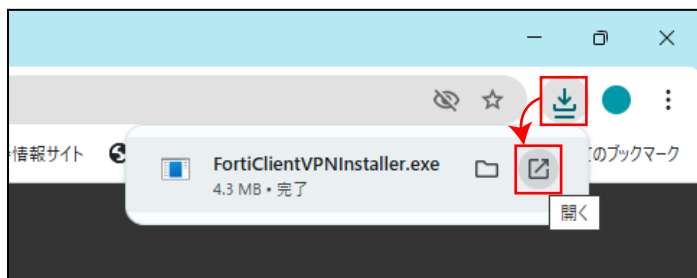
「DOWNLOAD VPN for Windows」をクリック

Arm 版 Windows の場合

「DOWNLOAD VPN for Windows 64-arm」をクリック

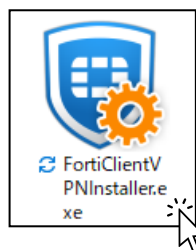
インストーラーのダウンロードが開始するので、  
完了するまで待機

### インストーラー実行方法①



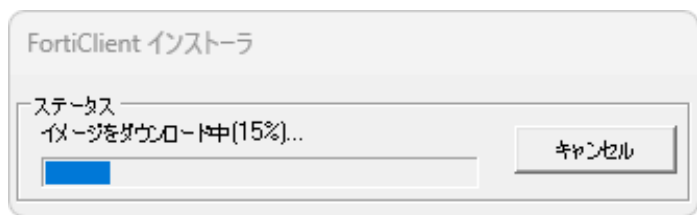
インストーラーのダウンロードが完了したら、  
インストーラーを実行

### インストーラー実行方法②

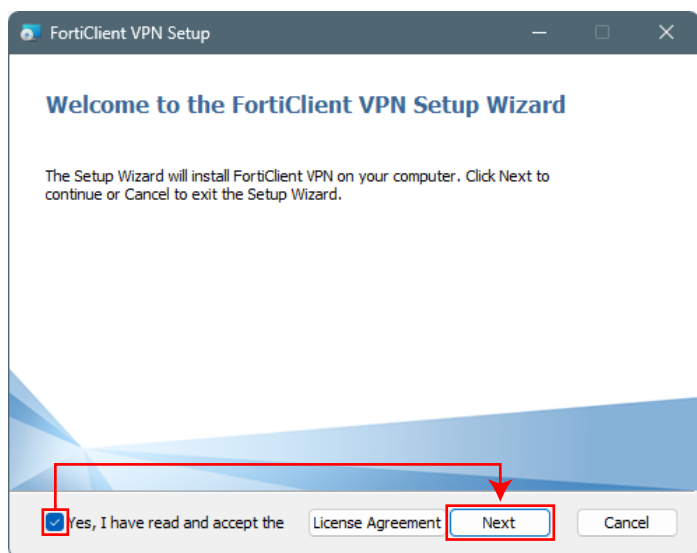


### インストーラー実行方法

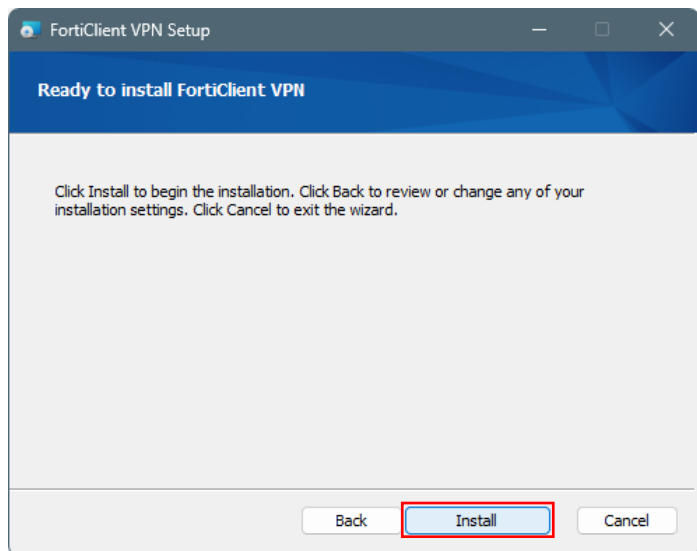
- ①ブラウザのインストールボタンをクリック  
→インストーラーの「開く」をクリック
- ②ダウンロードしたインストーラーをダブルクリック



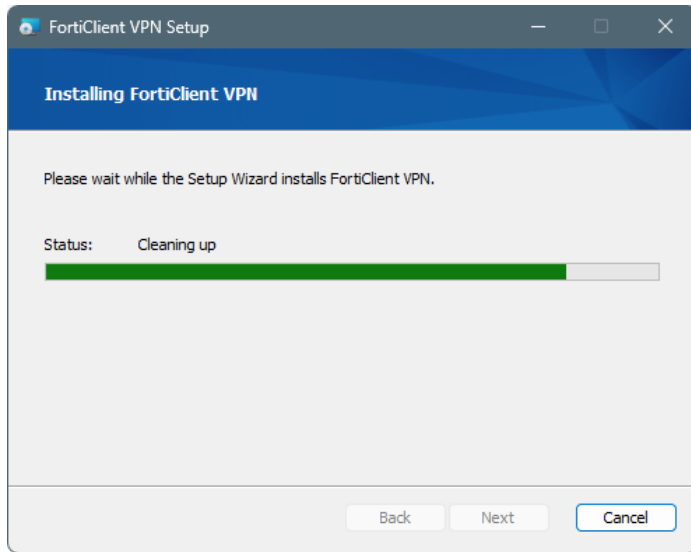
ロードが終わるまで待機



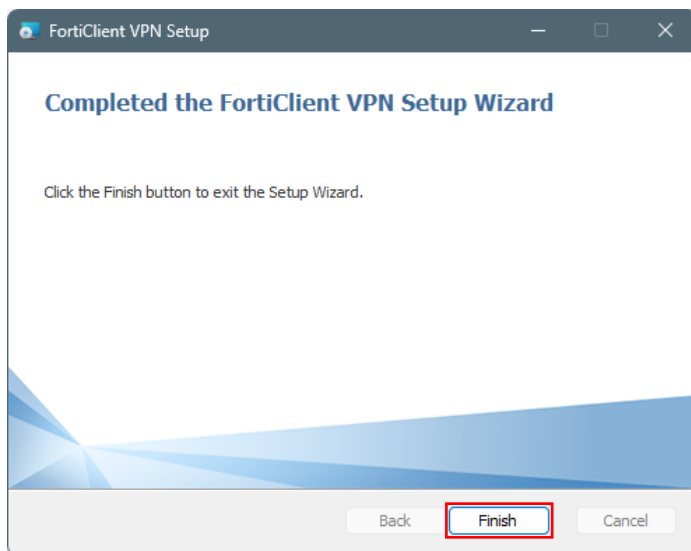
チェックボックスにチェックを入れる  
↓  
「Next」をクリック



「Install」をクリック



ロードが終わるまで待機



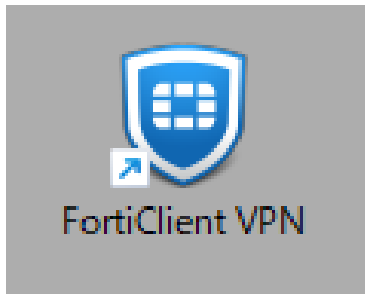
「Finish」をクリック



デスクトップに「FortiClient VPN」のアイコンができたらインストール完了

## 2. FortiClient の設定手順

1



デスクトップの「FortiClient VPN」  
のアイコンをダブルクリック

2

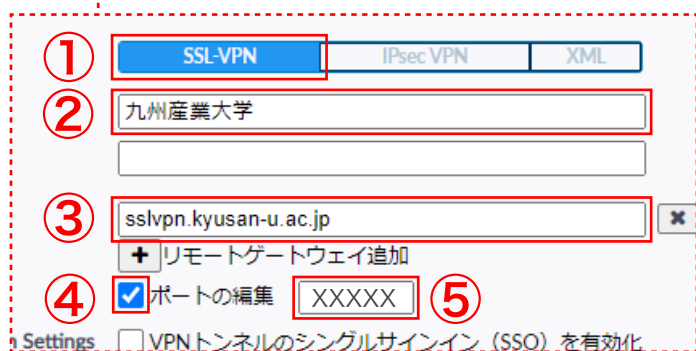
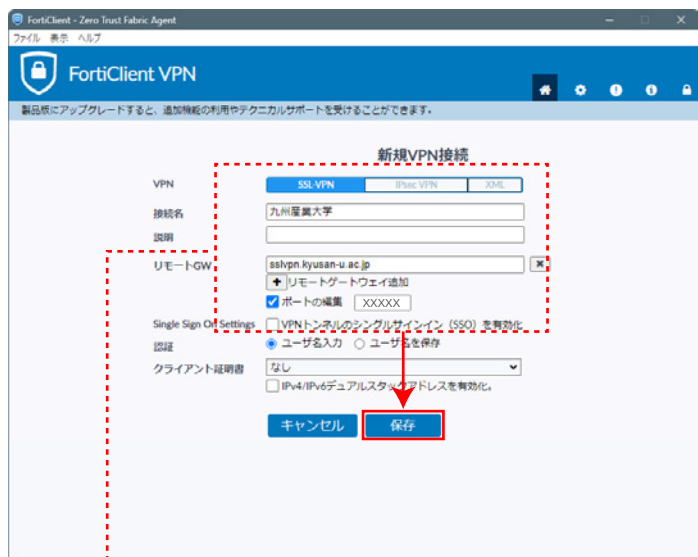


チェックボックスにチェックを入れる  
↓  
「承諾します」をクリック

3



「VPN 設定」をクリック



以下のように入力する

コピーペーストしてください。

①VPN	「SSL-VPN」を選択
②接続名	九州産業大学
③リモート GW	sslvpn.kyusan-u.ac.jp
④ポートの編集	ボックスにチェックを入れる
⑤ポート番号	KIND Wi-Fi・学内有線 LAN など学内ネットに接続した PC/ スマートフォンから、以下「ポート番号確認ページ」へアクセスし、表示された数字を入力
その他の項目	変更不要

ポート番号確認ページ



<https://www.cnc.kyusan-u.ac.jp/trust/portnumber.png>

入力完了したら「保存」をクリック

### 3. SSL-VPN の接続 / 切断方法

1



以下のように入力する

VPN 名称	「九州産業大学」を選択
ユーザ名	K'sLifeと同じ ID (@以降は不要)
パスワード	K'sLifeと同じパスワード

入力完了したら「接続」をクリック

2



この画面が表示されれば、**接続成功**です。

「切断」をクリックすると、VPN を切断することができます。

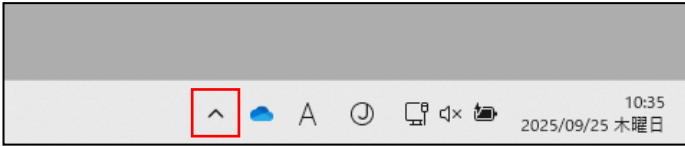
3




もう一度接続したい時は、本ページの手順 **1** を再度行ってください。

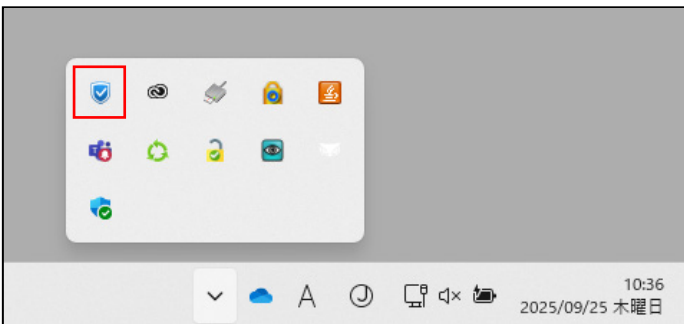
## 4. FortiClient の停止方法

1



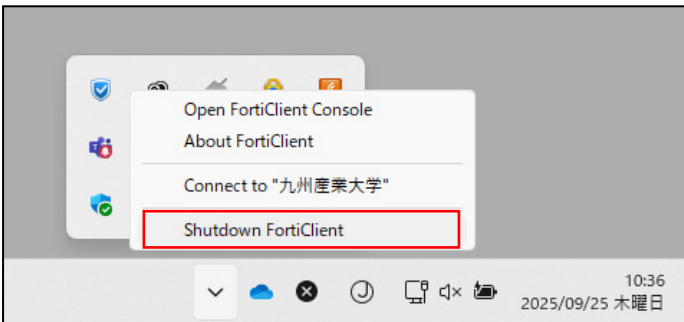
デスクトップ画面の右下、タスクバーの矢印の  をクリック

2



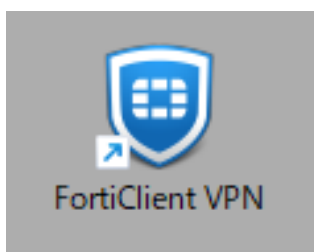
FortiClient のアイコンをクリック

3



「Shutdown FortiClient」をクリックすると、FortiClient が停止します。

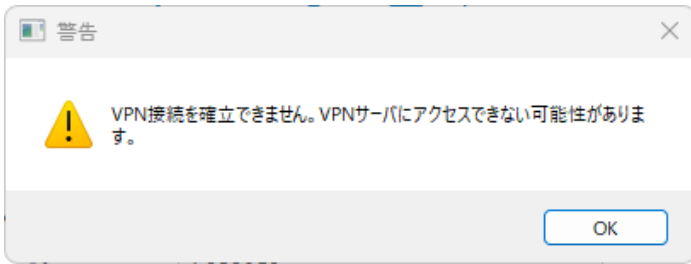
4



再度 FortiClient を使用する場合は、デスクトップ上のアイコンをダブルクリックしてください。

## 5. 接続できない時の対処法

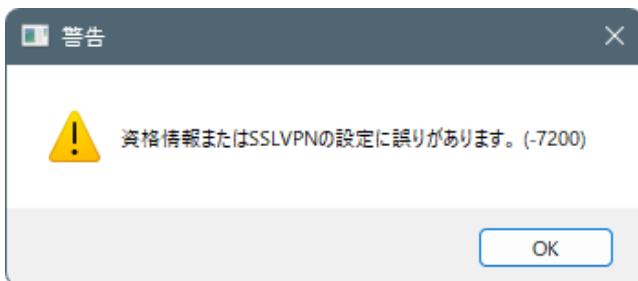
### 1. 「VPN 接続を確立できません。VPN サーバにアクセスできない可能性があります。」



「2. FortiClient の設定手順」の手順 4(8 ページ目) の入力内容に誤りがある可能性があります。

リモート GW・ポート番号を正しく入力し再度お試しください。

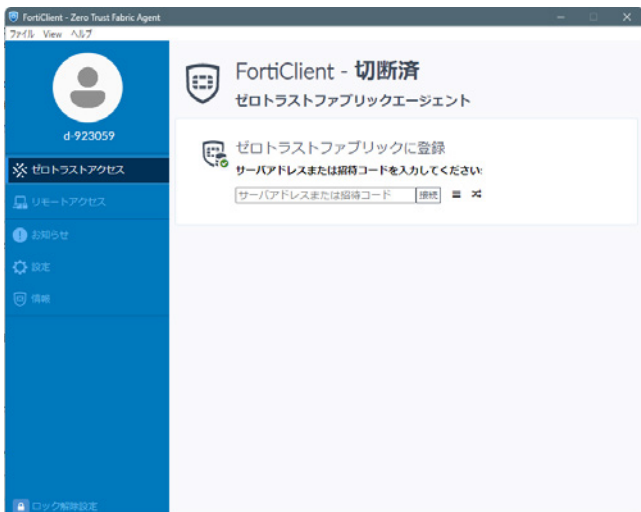
### 2. 「資格情報または SSLVPN の設定に誤りがあります。」



「3. SSL-VPN の接続 / 切断方法」の手順 1 (9 ページ目) の入力内容に誤りがある可能性があります。

ユーザ名・パスワードを正しく入力し再度お試しください。

### 3. 「2. FortiClient の設定手順」で FortiClient のアイコンをダブルクリック後、表示される画面がマニュアルと異なる



「1. FortiClient のインストール手順」の手順 3 (3 ページ目) で、「FortiClient VPN-only」以外の OS 一覧からクリックした可能性があります。

「FortiClient VPN-only」の OS 一覧から、該当するものをクリックし、以降の手順を行ってください。

改善しない場合は、総合情報基盤センターへお問い合わせください。

総合情報基盤センターお問い合わせフォーム >>>

